

Unical®

ALKON 24/35 B 60

CHAUDIERE MURALE CONDENSATION

- ◆ Chaudière à condensation avec ballon
- ◆ Modulante en fonction de la température extérieure grâce à la régulation intégrée
- ◆ Corps de chauffe en alliage d'aluminium/magnésium/silicium : assure une résistance à la corrosion, une longévité accrue, un entretien pratiquement nul et un fonctionnement silencieux à hautes performances
- ◆ Brûleur modulant prémix rayonnant (rapport de modulation de 1 à 5)
- ◆ Utilisation maximale des produits de combustion : meilleur rendement qu'une chaudière gaz atmosphérique
- ◆ Très faible émission de polluants
- ◆ Simplicité de mise en place et de réglage par l'installateur
- ◆ Accessibilité pour la maintenance
- ◆ Faible encombrement



La gamme se compose de 2 modèles ventouse de 24 et 35 kW :

- ALKON 24 B 60 : 24 kW

- ALKON 35 B 60 : 35 kW

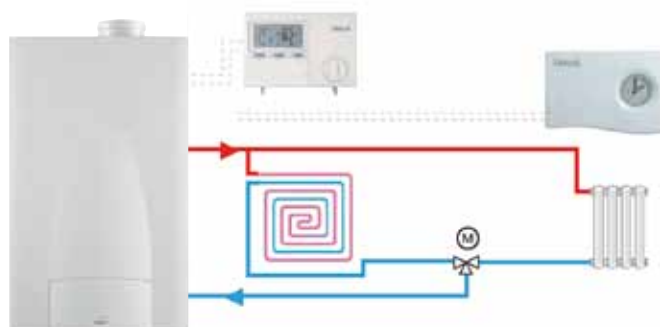
- ◆ chauffage et ECS par ballon inox intégré de 60 litres
- ◆ gestion de 2 zones chauffage à températures différenciées (haute et basse)



Garantie

Elle est de 5 ans sur le corps de chauffe et de 2 ans sur les autres composants, à dater de la mise en service obligatoirement réalisée par une station technique agréée UNICAL.

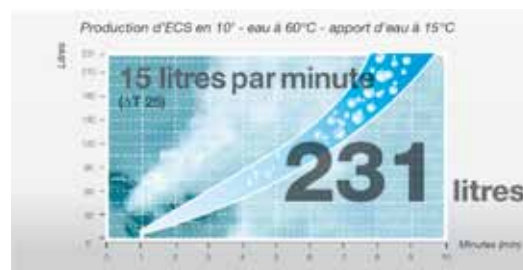
Gérer 2 zones par 2 thermostats



L'électronique de l'ALKON B 60, en plus du contrôle de fonctionnement et du diagnostic automatique des pannes, permet de gérer 2 zones de chauffage à températures différentes, haute pour radiateurs et/ou ventilo-convecteurs, et basse pour plancher chauffant.

Une nouvelle génération de ballons ECS

Le nouveau ballon de 60 l en acier inox AISI 316L offre une production d'ECS jusqu'à 17,7 l/mn et 231 l d'eau à 60°C durant les 10 premières minutes de soutirage. Son temps de réchauffage est réduit à 10 minutes afin d'assurer la disponibilité d'ECS dans le cas de soutirages simultanés. Il est doté d'une trappe de visite et d'une anode en magnésium.



CARACTERISTIQUES TECHNIQUES

| | Puissance nominale (condensation) | Débit thermique | Rendement à 100% de charge (condensation) | Rendement à 30% de charge (condensation) | NOx | Température mini / maxi chauffage | Température mini / maxi ECS | Débit spécifique à Δt de 30°C | Tension Fréquence | Poids |
|------------------------------------------------------------------|-----------------------------------|-----------------|-------------------------------------------|------------------------------------------|--------|-----------------------------------|-----------------------------|-------------------------------|-------------------|-------|
| | kW | kW | % | % | mg/kWh | °C | °C | l/min | V/Hz | kg |
| ALKON 24 B 60 GN : 07919 GPL : 07920 G25 : 07921 | 4,6 - 24,1 | 23,8 | 101,10 | 106 | 57,62 | 30/80 | 35-65 | 15,5 | 230/50 | 64 |
| ALKON 35 B 60 GN : 08183 GPL : 08416 G25 : 08417 | 5,8 - 34,6 | 34,5 | 100,4 | 105,2 | 34,83 | 30/80 | 35-65 | 19,3 | 230/50 | 67 |

ACCESSOIRES & OPTIONS

| | REF |
|------------------------------------------------------|--------|
| Plaque de raccordement | 04846V |
| Terminal horizontal | 07020 |
| Sonde extérieure | 04626G |
| Module thermique plancher chauffant MT 3000 S | 05352 |
| Thermostat d'ambiance programmable TH 2000 | 03790V |
| Thermostat d'ambiance modulant TM 2000 | 04627R |
| Thermostat d'ambiance sans fil TSF 2000 | 05854 |



MT 3000 S ouvert



TH 2000



TM 2000



TSF 2000

Unical FRANCE SA. 611 Route de Margnolas Le Mas Rillier 01700 MIRIBEL
tél 04 72 26 81 00 - fax 04 72 26 47 48 - www.unical.fr