

DUA CLIPPER DUA CARGOMAX DUA CORVETT

- ◆ Chaudières gaz au sol
- ◆ Basse température
- ◆ Corps de chauffe en cuivre
- ◆ Raccordement ventouse
- ◆ Haut rendement
- ◆ Modulation de puissance intégrée : économie de consommation de gaz

DUA CLIPPER

- ◆ Ballon préparateur d'une capacité de stockage de **85 litres**
- ◆ La montée en température de 10 à 60°C s'effectue en **11 min**
- ◆ Vase d'expansion sanitaire intégré : permet d'éviter les coups de bélier et les pertitions d'eau chaude
- ◆ 2 circulateurs : un primaire + un sanitaire = débit constant en production d'ECS

DUA CARGOMAX

- ◆ Ballon préparateur d'une capacité de stockage de **150 litres**
- ◆ La montée en température de 10 à 60°C s'effectue en **17 min**
- ◆ Auto-diagnostic de panne par voyants lumineux

DUA CORVETT

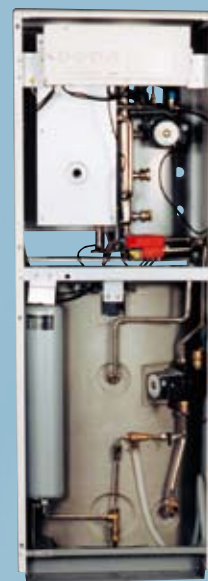
- ◆ Raccordement ventouse
- ◆ Puissance de **31 kW**
- ◆ Très compacte



DUA CARGOMAX



DUA CLIPPER



DUA CARGOMAX



DUA CLIPPER



DUA CORVETT

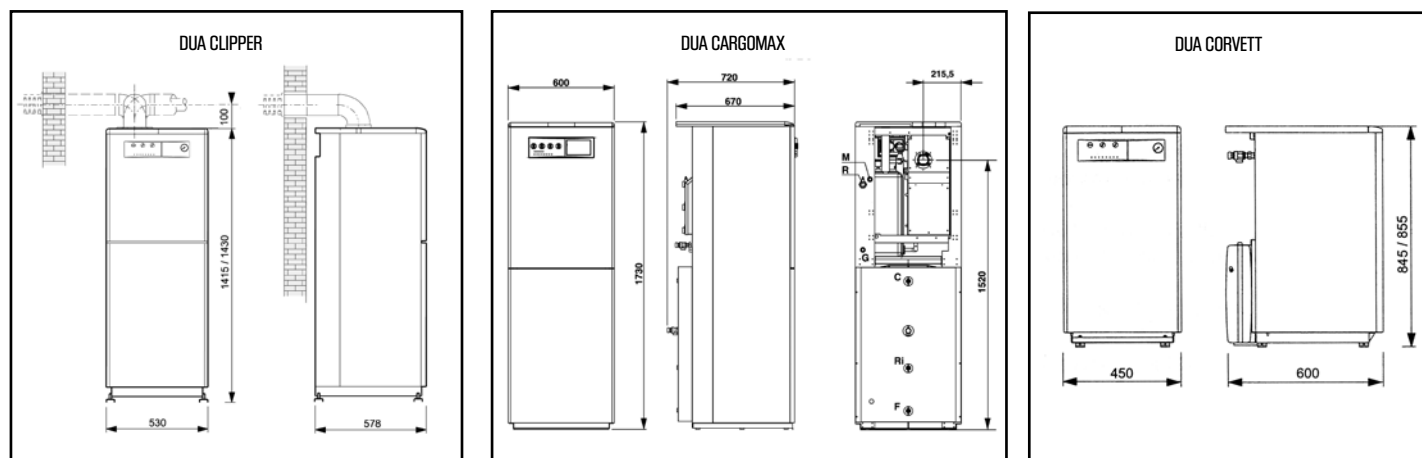
Colisage

La protection des DUA CLIPPER et CARGOMAX est réalisée par un emballage caisse claire-voie renforcée par un film plastique thermorétracté, la chaudière étant fixée sur une palette. Les DUA CORVETT sont livrées en emballage carton. Les accessoires sont séparés.

Garantie

Les DUA CLIPPER, CARGOMAX et CORVETT sont garanties 2 ans à dater de leur mise en service obligatoire par une assistance technique agréée UNICAL.

DIMENSIONS



LÉGENDE : M - Départ chauffage
R - Retour chauffage
C - Départ E.C.S.
Ri - Recyclage E.C.S.
F - Alimentation eau froide

CARACTERISTIQUES TECHNIQUES

		DUA CLIPPER GN : 05475 - GPL : 05476	DUA CARGOMAX GN : 04441 L	DUA CORVETT GN : 04435M - GPL : 04436X
Puissance utile	kW	28,1	31	31
Charge thermique	kW	31,5	34,4	34,4
Plage de puissance modulante	kW	17,3 - 28,1	18 - 31	18 - 34,4
Rendement sur l'eau	%	90,1	90,1	90,1
Capacité du vase d'expansion	l	10	12	10
Capacité en eau maximale de l'installation	l	160	200	160
Pression maximale chauffage/sanitaire	bar	3/7	3/7	3
Capacité ballon	l	85	150	
Débit ECS à Δt 30°C	l/mn	12	14	
Débit spécifique Δt 30°C	l/mn	18	20,3	
Débit ECS à 45°C en 10 min*	l/mn	185	227	
Pression nominale GN/GPL	mbar	20/37	20/37	20/37
Tension fréquence	V/Hz	230/50	230/50	230/50
Poids net	kg	110	195	63

* pour une température d'entrée d'eau froide de 15°C et un stockage à 60°C.

Les terminaux ventouse (version TFS) font partie de la livraison et sont inclus dans les prix.

ACCESSOIRES

Terminal horizontal DUA CLIPPER - CORVETT Ø 100/60 - longueur 0,75m	Référence 04343T
--	---------------------

Terminal horizontal DUA CARGOMAX Ø 100/60 - longueur 1m	Référence 04344E
--	---------------------

OPTIONS

MT 3000 Module thermique plancher chauffant	Référence 05352
--	--------------------

TM 2000* Thermostat d'ambiance modulant	Référence 04627R
--	---------------------

TSF 2000 Thermostat d'ambiance sans fil	Référence 05854
--	--------------------

TH 2000 Thermostat d'ambiance programmable	Référence 03790V
---	---------------------

* Uniquement DUA CARGOMAX