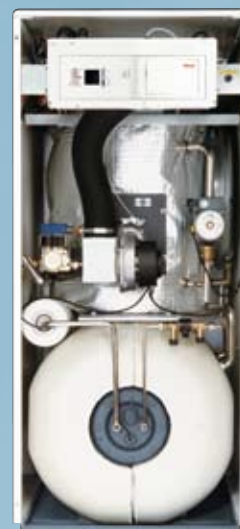


OSTRAL

- ◆ Groupe thermique gaz complet
- ◆ Corps de chauffe en acier
- ◆ Raccordement cheminée ou ventouse
- ◆ Régulation climatique et sonde extérieure de série
- ◆ Brûleur prémix
- ◆ Vanne 3 voies motorisée
- ◆ 2 températures de départ
- ◆ Facilité et rapidité de mise en oeuvre

La gamme OSTRAL existe en 2 modèles :

- OSTRAL R : chauffage seul
- OSTRAL B Cell : chauffage et production d'ECS



Colisage

Le groupe thermique OSTRAL est livré jaquette montée et les accessoires fumisterie en cartons séparés.

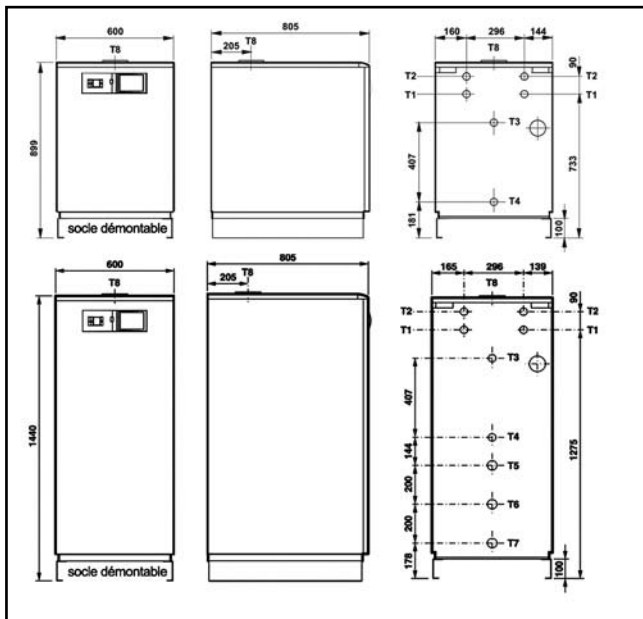
La protection est réalisée par un emballage caisse claire-voie fixé sur un socle métallique démontable si nécessaire.

Garantie

La garantie est de 3 ans sur le corps de chauffe et de 2 ans sur l'ensemble des accessoires à dater de la mise en service obligatoire par une assistance technique agréée UNICAL.

DIMENSIONS

OSTRAL R



OSTRAL B Cell

LÉGENDE

- T1 - Départ chauffage - R1
- T2 - Retour chauffage - R1
- T3 - Soupape de sécurité chauffage 3 bar - Rp 1/2
- T4 - Robinet de vidange chaudière - Rp 1/2
- T5 - Départ eau chaude sanitaire - Rp 1/2
- T6 - Recyclage sanitaire - Rp 3/4
- T7 - Entrée eau froide/robinet de vidange - Rp 3/4
- T8 - Buse fumées version C ø125
version V ø80/125

CARACTERISTIQUES TECHNIQUES

	Puissance utile	Débit thermique	Capacité en eau chaudière	Production ECS en 10 mn à 45°C *	Débit spécifique à Δt30°C	Capacité en eau ballon	Pertes de charge côté eau	Pertes de charges côté fumées	Débit massique fumées	Pression maxi de service chaudière	Pression maxi de service ballon	Poids avec emballage
	kW	kW	l	l	l/min	l	mm c.e.	mm c.e.	kg/h	bar	bar	kg
OSTRAL R C Réf : 05464	31	34,4	25	-	-	-	0,20	3,07	576	3	-	155
OSTRAL R V Réf : 05466	31	34,4	25	-	-	-	0,20	3,07	576	3	-	155
OSTRAL B Cell C Réf : 05465	31	34,4	25	180	18	105	0,20	3,07	576	3	7	232
OSTRAL B Cell V Réf : 05467	31	34,4	25	180	18	105	0,20	3,07	576	3	7	232

* pour une température d'entrée d'eau froide de 15°C et un stockage à 60°C

Adaptation départ cheminée incluse dans le prix (réf. 04590M pour l'OSTRAL RC et l'OSTRAL B Cell C) - (réf. 04589B pour l'OSTRAL RV et l'OSTRAL B Cell V)

ACCESSOIRES OBLIGATOIRES

	Référence
Kit ventouse de base OSTRAL R V = longueur 1 m (02819R) + coude 90° (02821T) + terminal horizontal (04324L)	05478
Kit ventouse de base OSTRAL B Cell V = longueur 0,25m (05228) + coude 90° (02821T) + terminal horizontal (04324L)	05479

ACCESSOIRES VENTOUSE GAZ 125/80

	Référence
Rallonge ventouse 0,25 m	05228
Rallonge ventouse coulissante 0,5 m	02820S
Rallonge ventouse 1 m	02819R
Coude 90°	02821T
Coude 45° (unité)	02822U
Terminal vertical couleur brique	02827Z
Terminal vertical couleur noir	02824W
Étanchéité toiture inclinée	03658C
Étanchéité terrasse	02826Y
Adaptation départ cheminée	04590M
Adaptation départ ventouse	04589B

Toute utilisation d'accessoires ventouses non agréés Unical est interdite et annule la garantie constructeur.

OPTIONS

	Référence
Kit 2 ^{ème} circuit température constante (tuyau + circulateur)	04624K
Sonde d'ambiance FBR2 pour LAGO 0321	07017